

Safe, Secure and Comfortable Voyage with Unique Motion Control Technology

Nabtesco

Marine Control Systems Company

Company Profile

The Nabtesco Way

ナブテスコウェイ

社会とともに成長する 「21世紀生まれの老舗企業」を目指して

ナブテスコは、制御技術によりモノを動かす「モーションコントロール技術」を核に、鉄道、航空、自動車などの輸送分野から、ロボット、建設機械、自動ドアなどの産業・生活・環境分野にいたるまで、広範な領域で事業を展開してきました。おかげさまで現在では、多岐にわたる製品が高い市場占有率を有しており、こうした信頼性の高い製品の提供を通じて、安全・安心・快適な社会の実現に貢献しています。また当社は2012年10月、ナブテスコグループの一体感を醸成し、求心力を更に高めていくために、企業理念・ナブテスコの約束を社員一人ひとりの仕事への取り組み姿勢、判断の拠り所として共有する行動指針を定め、従来からの「企業理念」、「ナブテスコの約束」とあわせた総称として「ナブテスコ ウェイ」を制定しました。

Established in 21st century —Aiming to become an honorable company (shinise) while evolving with society

Nabtesco has been conducting business across a number of sectors, capitalizing on its motion control technology to make significant advances within the areas of transportation (railroad vehicles, aircraft, automobiles, etc.), industry, livelihood-related fields and the environment (robots, construction machinery, automatic doors, etc.).

We contribute to the creation of a safe and comfortable society through the provision of highly reliable products, many of which enjoy large market shares.

We have established The Nabtesco Way in October 2012. The Nabtesco Way is a collective term that means our Corporate Philosophy, Our Promises, and Action Guidelines. We have set these Guidelines by examining the uniqueness of the Nabtesco Group, borne by our predecessors from their efforts and wisdom in developing the Group, and also by incorporating new values to be implemented by Group members toward the future, in order to clearly show the management approach to be taken by our top executives and general managers as well as our strong commitment to quality manufacturing.

企業理念

ナブテスコは、独創的なモーションコントロール技術で、移動・生活空間に安全・安心・快適を提供します。

ナブテスコの約束

- 世界のお客さまとの親密なコミュニケーションを大切にします。
- 一人ひとりのチャレンジ精神と変革意識を大切にします。
- 利益ある成長を続けます。
- 高い透明性と倫理観を持ち続けます。
- 地球環境に配慮し、地域・文化との調和を図ります。

Corporate Philosophy

The Nabtesco Group, with our unique motion control technology, will provide safety, comfort and a sense of security in daily lives as well as any form of transportation.

Our promises

- Value close communications with our customers worldwide
- Value each individual's spirit of challenge and innovation
- Continue to expand our business and profit
- Continue to reinforce our sense of ethics and highly transparent business activities
- Value the environment and promote harmony with local communities and cultures

会社概要

会社名 ナブテスコ株式会社
設立 2003年9月29日
資本金 100億円

西神工場概要

創業 1970年12月
所在地 兵庫県神戸市西区福吉台1-1617-1
敷地 約71,000㎡
建物 約23,400㎡
ISO-9001 認証取得工場
ISO-14001 認証取得工場
NK船用事業所 認証取得

船用カンパニー概要

船用カンパニーでは、ナブテスコ独自のモーションコントロール技術を活用し、世界中の安全・安心・快適な海運を支えています。特に船舶の主推進機関の遠隔制御システムでは、国内市場の約60%、世界市場でも約40%の市場シェアを持っています。また、環境規制（NOx規制）の強化に伴い、今後加速度的に普及することが見込まれる「電子制御ディーゼルエンジン」に対応した、機関電子制御システム、油圧機器も製品ラインナップに取り揃え、常に環境に配慮した新しい価値を生み出すべく、技術開発に取り組んでいます。

Company Profile

Company Name : Nabtesco Corporation
Established : September 29, 2003
Capital : 10 billion yen

Seishin Plant

Operated : December, 1970
Location : 1617-1, Fukuyoshi-dai, 1-chome, Nishi-ku, Kobe 651-2413, Japan
Land Area : Approx. 71,000
Building Area : Approx. 23,400
ISO-9001 Certification received factory
ISO-14001 Certification received factory
Approval of manufactures by CLASS-NK

Company Information

We Marine Control Systems Company in Nabtesco Corporation support safe, secure and comfortable voyage with unique motion control technology.

We have 60 percent share of the domestic bridge maneuvering system market, and 40 percent share of the global market.

There has been tightening of environmental regulations (especially NOx).

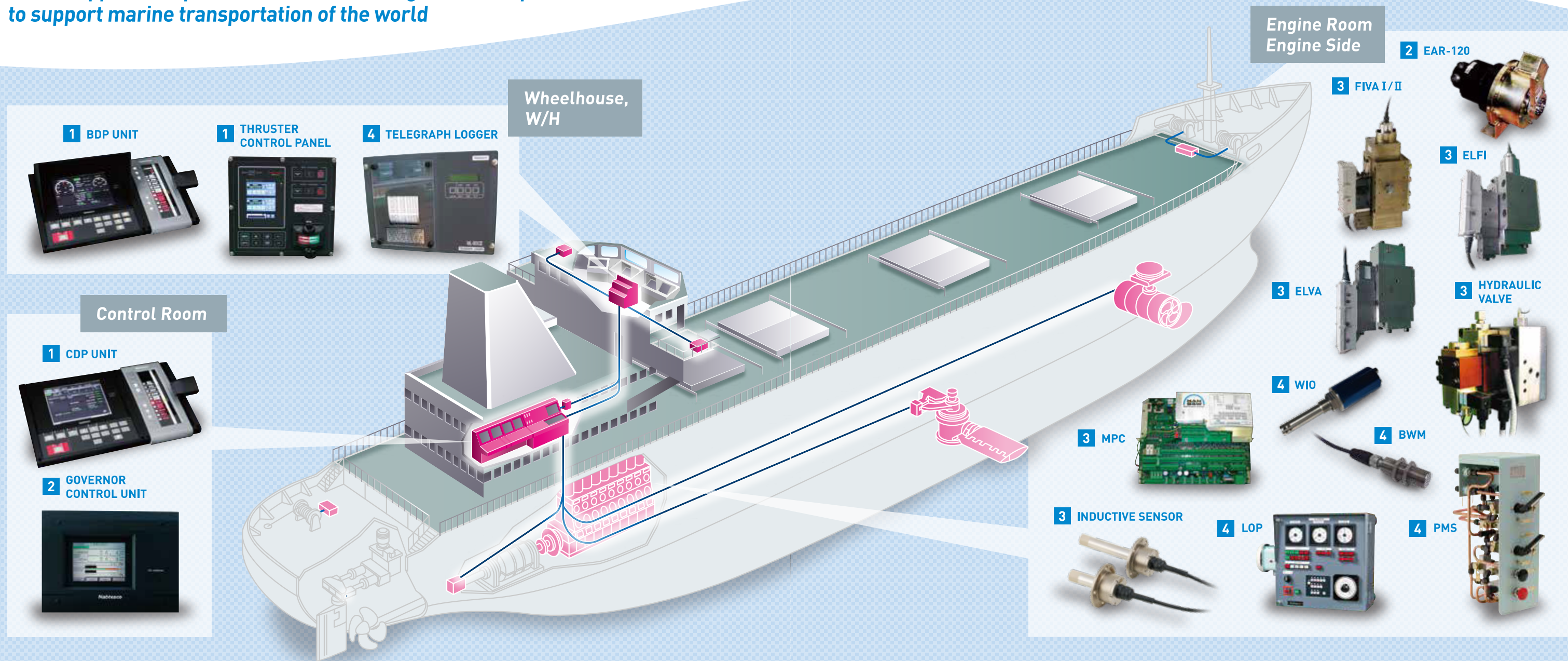
Electrical controlled diesel engines are going to gain widespread use at an accelerated pace.

We have the bridge maneuvering system and the hydraulic products suitable to electrical controlled diesel engines.

We promote the development of eco-friendly technologies.

世界中の海運をサポートする、独自技術に基づく船舶用製品

Marine application product based on the original technique to support marine transportation of the world



1 主機遠隔操縦装置 (M-800-V) Bridge Maneuvering System

船舶の主推進機関を、船橋や制御室から遠隔操縦する装置です。主推進機関の回転数の指令を出力するほか、主推進機関の状態を監視する機能も装備しています。2011年に発売した「M-800-V」モデルは、最新のネットワーク機能・液晶画面・拡張性を備えており、多くのお客様の要望にそった、柔軟なシステムを開発しました。

Bridge Maneuvering System controls marine propulsion engines from a wheelhouse and a control room. This product sends revolution speed order and monitors engine condition. A latest model "M-800-V" was released in 2011, which has brand new communication system, liquid crystal displays, and possible function enhancement. This model is flexible and suitable to the various needs of customers.



BDP UNIT



CDP UNIT

2 電子ガバナシステム Electric Governor

船舶の主推進機関の調速装置であり、運転状態に応じて最適な制御を実現します。当該装置は回転数を一定に保つ機能を持ちますが、事前に条件を追加設定することにより、回転数の変動を許容して、過剰な燃料投入を抑制する「省燃費ガバナシステム」も開発し、多数のお客様に支持されています (オプション仕様)。

Electric Governor is capable to control and optimize revolution speed of marine propulsion engines depending on the sea condition realized by micro-computer. We have also developed a fuel save governor software, which prevents from providing excess fuel by tolerating RPM change under specific sea conditions (This "Fuel Save Governor" is a popular option).



EAR-120



GOVERNOR CONTROL UNIT

3 電子制御エンジン機器 Equipment for Electrically Controlled Diesel Engine

昨今、環境規制の強化に伴い普及している電子制御ディーゼルエンジン向け機器を積極的に開発し、順次製品化しています。代表的な機器としては以下が挙げられます。

- MAN ES社ME型機関向け "Hydraulic valve" "Inductive Sensor" "Multi Purpose Controller"
- J-ENG UE-ECO機関向け制御装置及び油圧バルブ
- 4st電子制御機関向け油圧バルブ

We are developing the product for electrical controlled diesel engine due to they are going to gain widespread at accelerated pace. Representative products are as follows.

- MAN ES-Hydraulic valve, Inductive Sensor, Multi Purpose Controller
- J-ENG UE-ECO-Engine Engine Control System, Hydraulic Valve
- 4stroke electrical controlled diesel engine -Hydraulic Valve



FIVA I/II



ELFI



ELVA

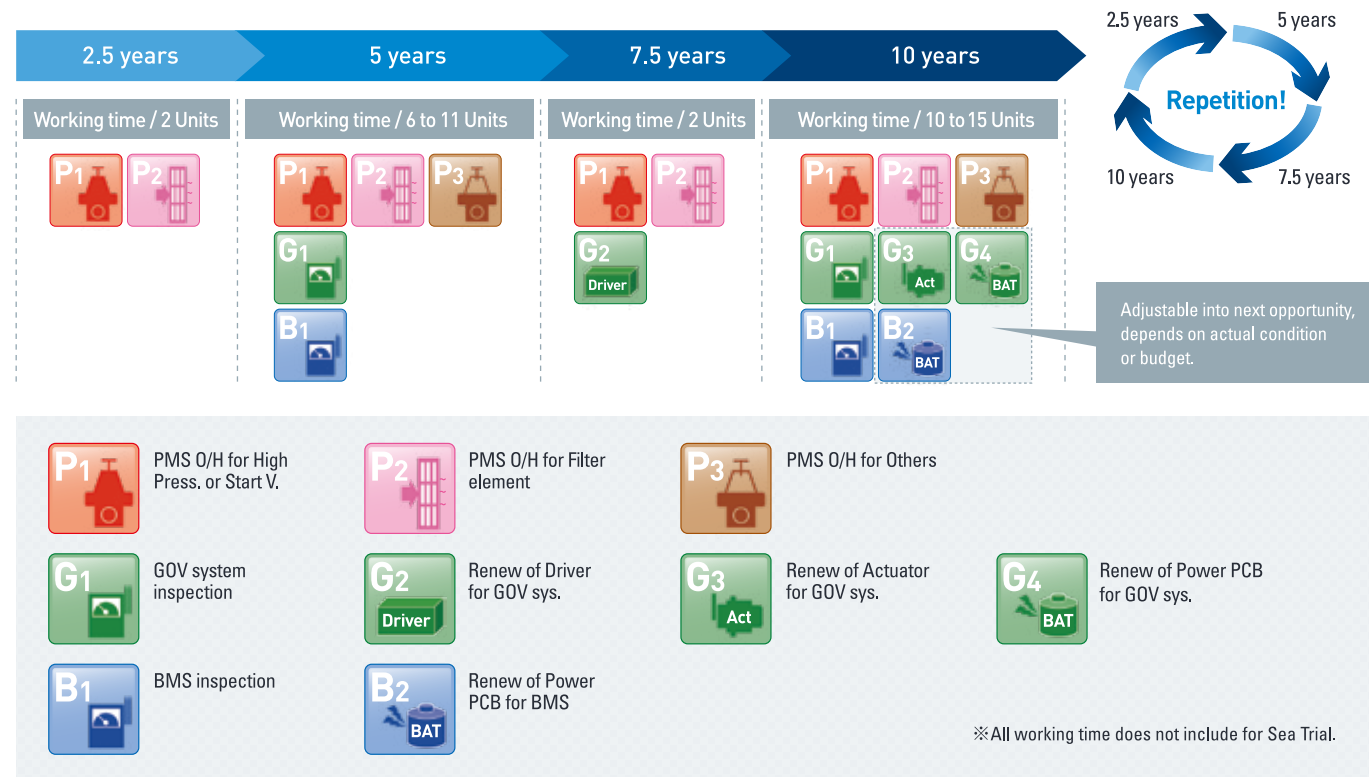
4 その他 Others

- 可変ピッチプロペラ 遠隔操縦装置
- サイドスラスト 遠隔操縦装置
- 空気式操縦装置
- 水エマルジョン燃料 供給装置
- フィンスタビライザ制御装置
- マリークレーン制御装置
- ALPHA注油装置
- 軸受摩耗監視装置
- 油中水分センサ
- 軸受温度センサ
- Controllable Pitch Propeller Remote Control System
- Side Thruster Remote Control System
- Pneumatic Maneuvering Control System
- Water Emulsified Fuel Supply System
- Fin Stabilizer Control System
- Marine Crane Control System
- ALPHA Lubricator System
- Bearing Wear Monitoring System
- Water In Oil Sensor
- Bearing Temperature Monitoring Sensor

お客様の安全運航のためにナブテスコにできること What can Nabtesco do for customer's safety voyage?

船舶の主推進機関制御機器の製造とメンテナンスを長年にわたって手がける中で、様々なノウハウを社内に蓄積して参りました。その成果として、予防保守プログラムについてご提案差し上げます。具体的には、就航期間とシステムに応じた「基本予防保守プログラム」のほか、お客様のご要望に応じた「個別サポートプログラム」のご提案も行ってまいります。

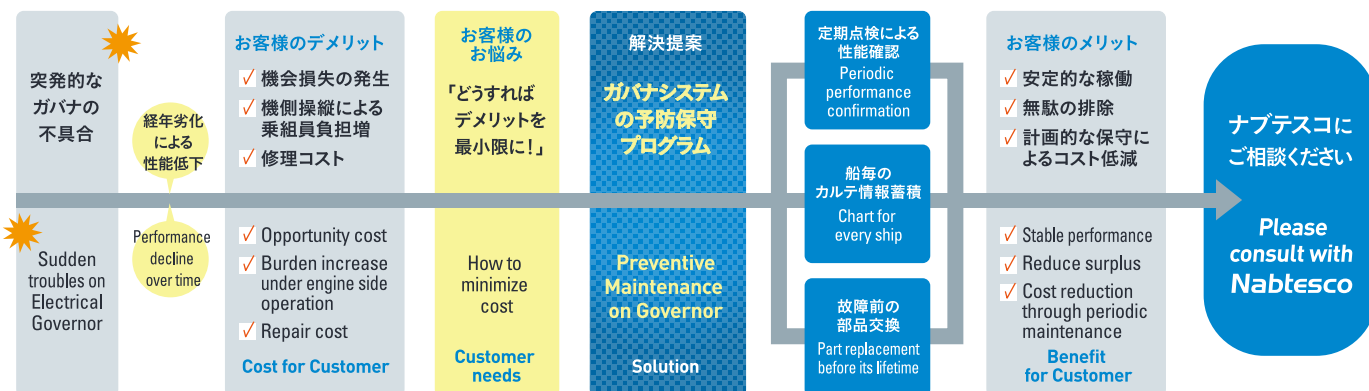
We Nabtesco has accumulated much experiences in controlling main engines for long years and suggests "Preventive Maintenance" for maneuvering systems. Basic maintenance programs have some variety based on the every maneuvering system depending on service period. Besides, the maintenance programs other than basic ones are also available, according to customer's request.



お客様への予防保守提案 (電子ガバナの例) One example of suggestion for "Preventive Maintenance" to the customers. (Electric Governor)

突発的な不具合発生時に想定されるリスク(お客様にとってのデメリット)を軽減し、お客様にとってのメリットに繋げることができる「予防保守プログラム」をご提案いたします。

This is designed for customer's minimizing cost, which is associated with sudden troubles. The consideration is to provide all future benefits for customers.

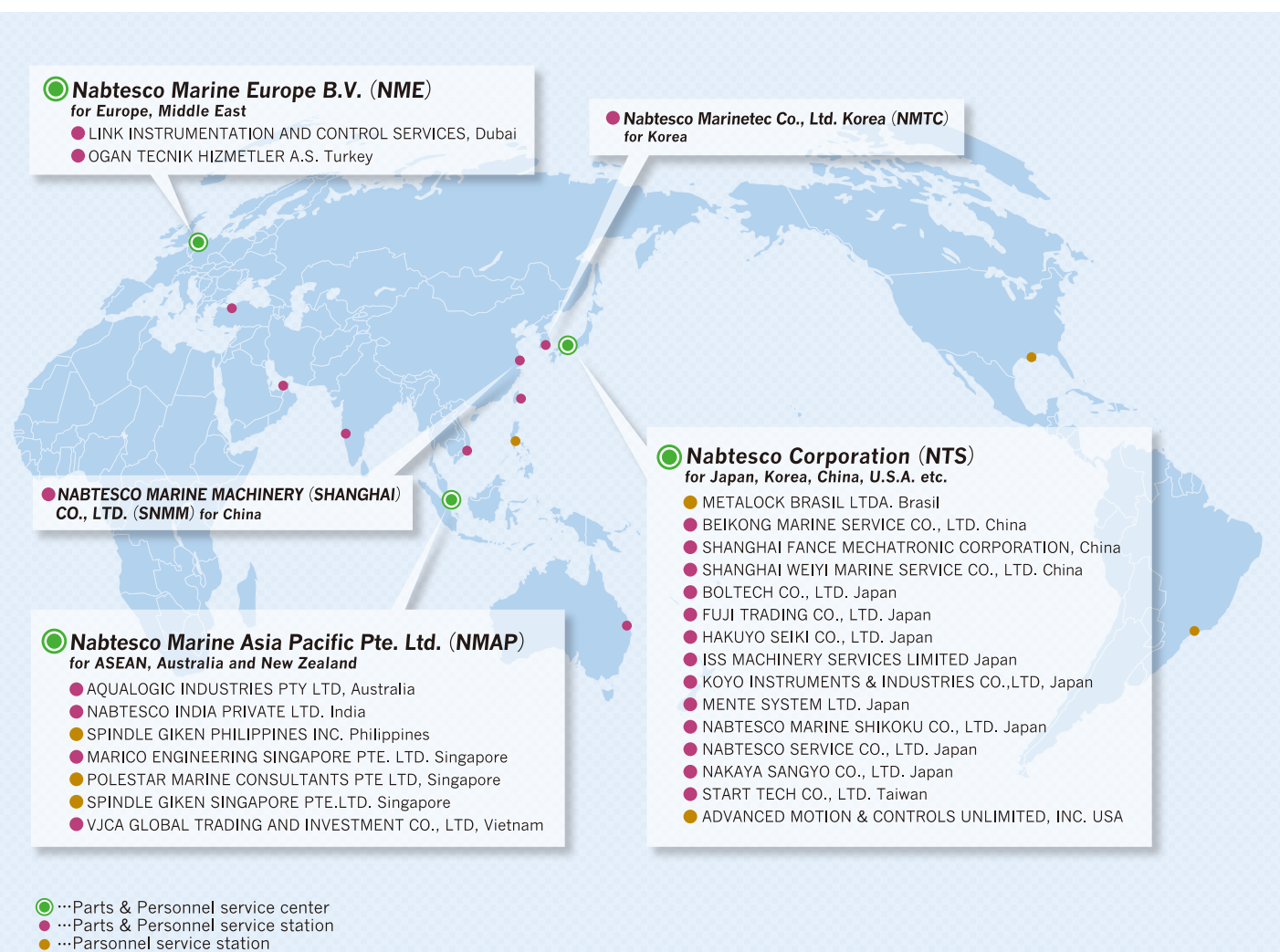


お客様へ派遣されるエンジニアのサービス拠点

Nabtesco Global Service Network

日本、シンガポール、オランダの主要拠点に加え、ナブテスコでトレーニングを積んだ、その他8カ国の洗練されたエンジニアによるグローバル・サービス・ネットワークで、お客様の安全運航を24時間シームレスにサポート致します。

Nabtesco has global service network consisting three key centers (Japan, Singapore, and Netherlands) and other centers in eight countries. Skilled engineers provide 24-hour service to support customer's safety navigation.



To the users of **Nabtesco** system,
we are always ready to answer swiftly your requests
for after-sales service on **Nabtesco** system.
Please call the following **Nabtesco** Service Centers.
Particularly our service center can accept calls 24 hours during whole year.

Nabtesco <http://nabtesco-marine.com>

● JAPAN

Nabtesco Corporation Marine Control Systems Company

- **Kobe Office** 1617-1, Fukuyoshi-dai, 1-chome, Nishi-ku, Kobe 651-2413, Japan
Phone : +81 78 967 5361 FAX : +81 78 967 5362
e-mail : newbuilding@nabtesco.com
- **Tokyo Office** JA Kyosai Bldg., 7-9, Hirakawa-cho 2-chome, Chiyoda-ku, Tokyo 102-0093, Japan
Phone : +81 3 5213 1155 FAX : +81 3 5213 1174
e-mail : newbuilding@nabtesco.com

● KOREA

Nabtesco Marinotec Co., Ltd.

29-1 Gupyoung-ro, Saha-gu, Busan, 49454, Korea
Phone : +82 51 264 9380 FAX : +82 51 264 9320
e-mail : nmtc0420@nmtc.co.kr
HP : <http://www.nmtc.co.kr/>

● CHINA

NABTESCO MARINE MACHINERY (SHANGHAI) CO., LTD. (SNMM)

HP : <http://www.snmc.cn/>

- **Head office / Factory** Building No.5, Lane777, YuanDong Road, Fengxian County,
Shanghai, 201401, China
Phone : +86 21 6710 1551 FAX : +86 21 6710 1552
- **Sales / Service** Room 1703, Yue Xiu Tower, No.388 FuShan Road, PuDong New Area,
Shanghai 200122, China
Phone : +86 21 5852 0363 FAX : +86 21 5852 0348

SERVICE CENTER

- **JAPAN Nabtesco Corporation Marine Control Systems Company**
1617-1, Fukuyoshi-dai, 1-chome, Nishi-ku, Kobe 651-2413, Japan Phone : +81 78 967 1404 FAX : +81 78 967 4891
e-mail : mr_service@nabtesco.com
- **THE NETHERLANDS Nabtesco Marine Europe B.V.**
Touwslagerstraat 17, 2984 AW Ridderkerk, The Netherlands Phone : +31 180 530 590 FAX : +31 180 530 591
e-mail : technical@nabtesco.nl
- **SINGAPORE Nabtesco Marine Asia Pacific Pte. Ltd.**
401 Common Wealth Drive #05-04 Haw Par Technocentre Singapore, 149598 Phone : +65 6225 6559 FAX : +65 6225 7393
e-mail : nmap@nabtesco.com.sg

